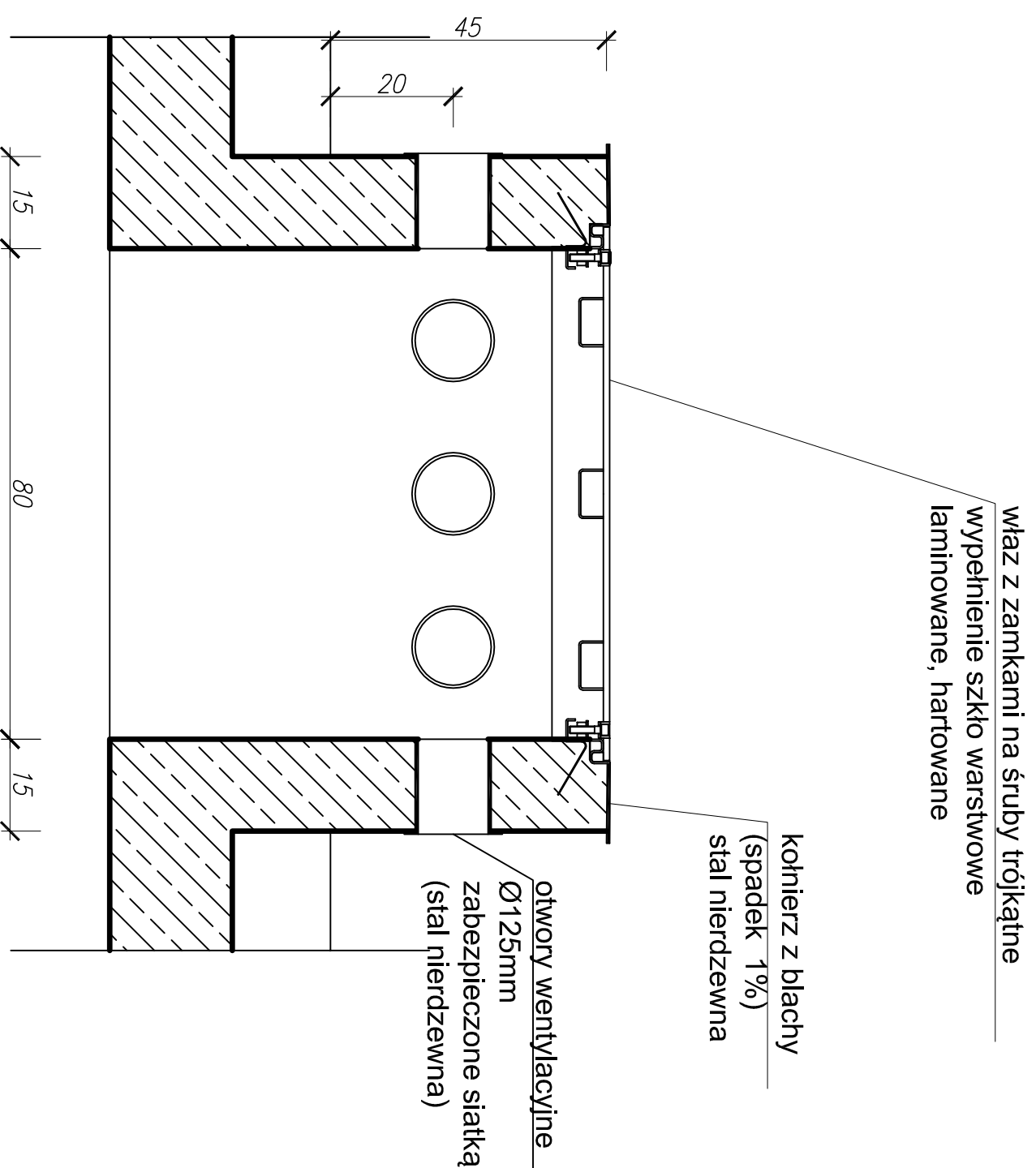


RZUT



PRZEKRÓJ

A T G - S T U D I O
 ARCHITEKT TOMASZ GRZEŁAKOWSKI
 90-456 ŁÓDŹ | PIOTRKOWSKA 235/241/110 | TEL. 502148155

INWESTOR
 GMINA IŁŻA, 27-100 IŁŻA, UL. RYNEK 11

TEMAT
 PROJEKT BUDOWLANY WYKONANIA ROBÓT BUDOWLANYCH DOTYCZĄCYCH
 ZABEZPIECZENIA POZOSTAŁOŚCI MURÓW ZAMKU GÓRNEGO W CZĘŚCI PN.

ADRES
 Iłża, dz. nr ew. 407, obręb 142503_4.0001

PROJEKTANT
 dr inż. arch. Tomasz Grzelakowski

NR UPR. 5/B-214/KOIA/07

PODPIS

PROJEKTANT
 mgr inż. arch. Radosław Czekalski

NR UPR. 13/R-99/KOIA/06

PODPIS

RYSUJEK
 WEJŚCIE DO POM. N

BRANŻA	ARCHITEKTURA	TOM	FAZA	PW	DATA	SKALA	NR RYS.
INDEX					V.2017	1:10	A-14